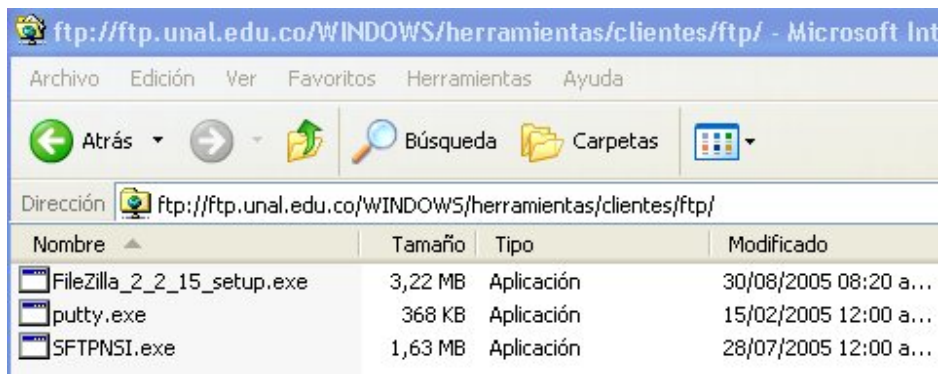


FileZilla 2.2.15

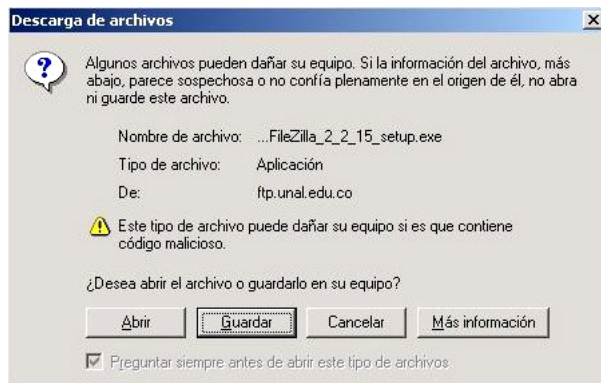
Instalación:

Abrir el navegador predeterminado y digitar la siguiente dirección:

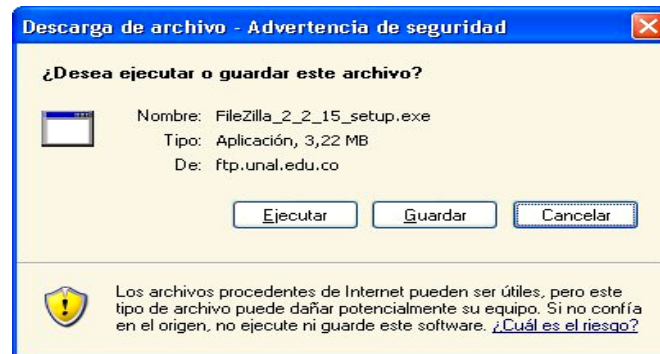
<ftp://ftp.unal.edu.co/WINDOWS/herramientas/clientes/ftp/> presionar <Enter>



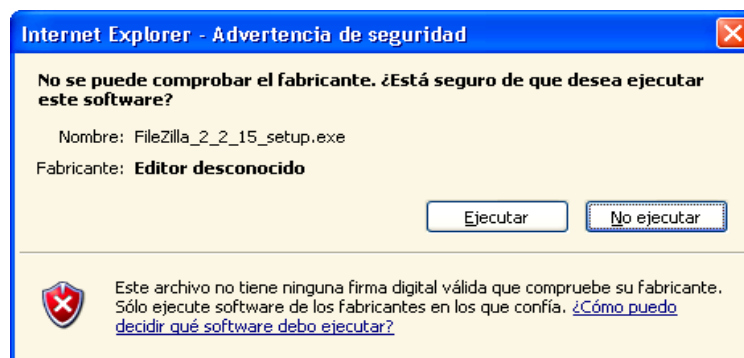
Hacer doble clic sobre el archivo FileZilla_2_2_15_setup.exe; cuando se le solicite haga clic en el botón "abrir" si su sistema operativo es win9x o Windows 2000.



O haga clic en ejecutar si su sistema operativo es Windows xp.



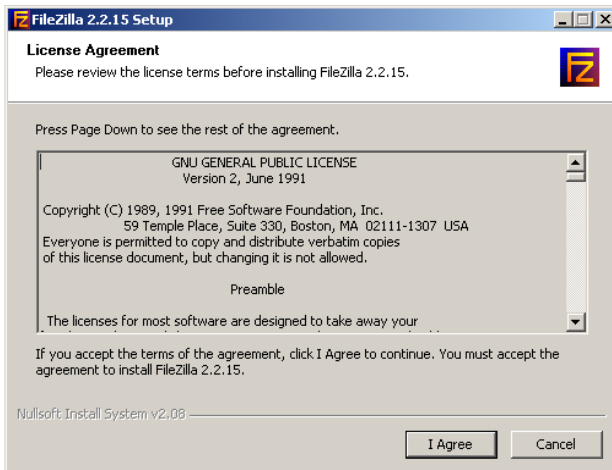
En este último caso, aparecerá una advertencia de seguridad, por favor haga clic en el "botón ejecutar"



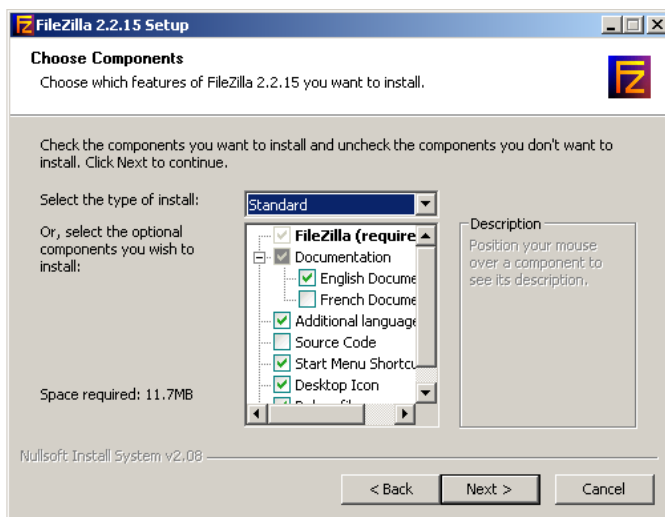
Se inicia el instalador del programa, seleccione el idioma y realice los pasos como se encuentran a continuación.



Escoja el idioma en el que va a usar la aplicación ftp

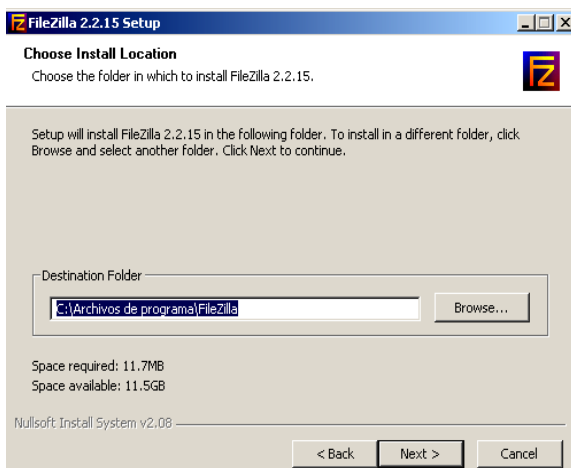
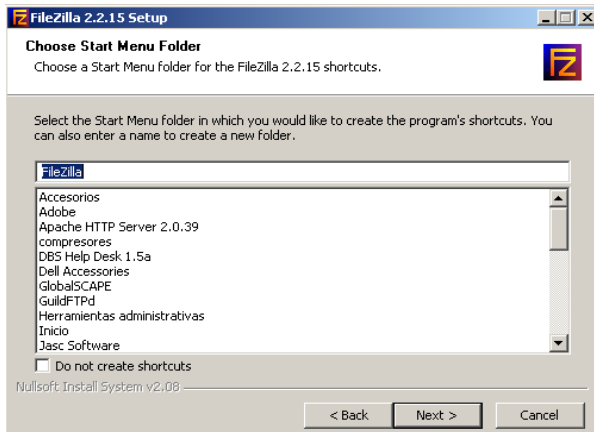


Si lo desea, acepte los términos de la utilización de la aplicación. Tenga en cuenta que de no hacerlo no podrá proseguir con la instalación. Presione "I Agree"



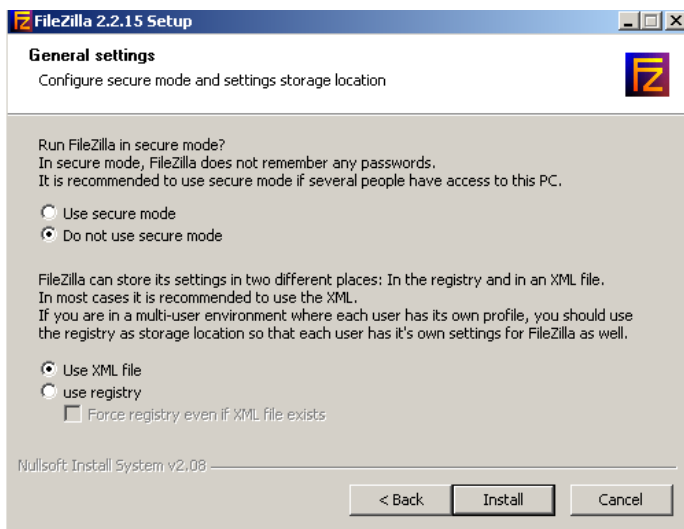
Si es un usuario experto seleccione el tipo de instalación que necesite, de lo contrario le aconsejamos usar la instalación estándar. Presione "Next"

Seguido, le indicará el nombre que tendrá el programa en el menú de inicio (al hacer clic en inicio programas), escoja la que considera o puede escoger la que le propone la instalación y haga clic en **"Next"**

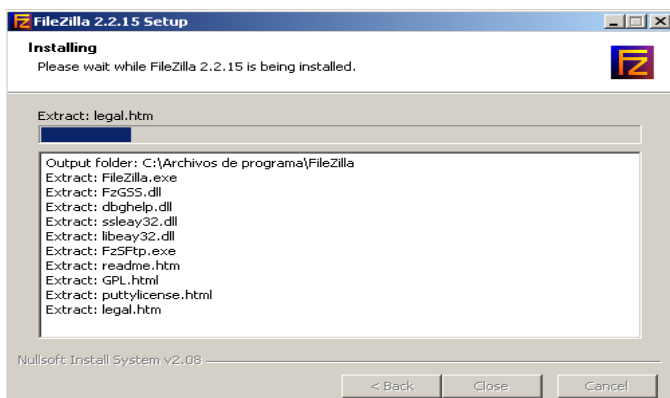


La siguiente pantalla indica la ruta donde se instalara el programa, a menos que este seguro no debería modificar este valor; presione **"Next"**

Le preguntará si desea conectarse en modo seguro o no. En modo seguro no recuerda claves la próxima vez que use la aplicación; seleccione la opción que considere conveniente, en cuanto a las opciones de la parte inferior indica el formato que usará en las configuraciones que se almacenen en este programa, es aconsejable seleccionar la opción "Use XML file".



Hasta aquí ya están listos los datos necesarios para la instalación, ahora haga clic en el botón "Install". Luego de lo cual inicia el proceso de instalación del producto, esta puede demorar varios segundos o minutos, dependiendo del rendimiento de su computador.



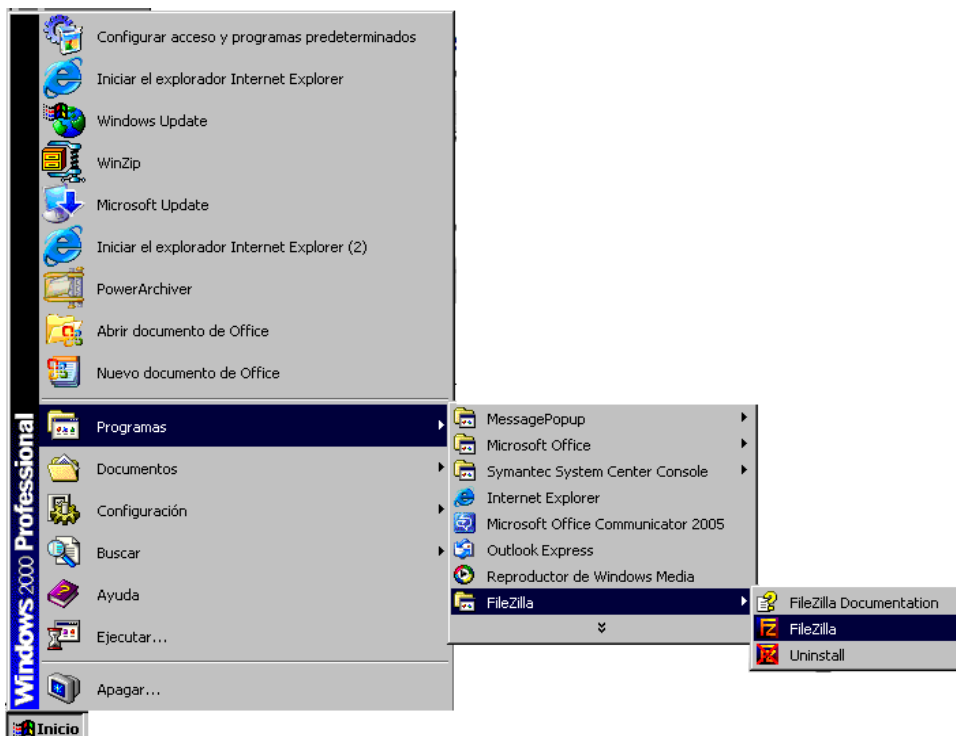
Al finalizar, haga clic en el botón cerrar "close", Cierre la ventana.

Uso de la aplicación:

Antes de empezar, debemos configurar algunos parámetros para que nuestra aplicación trabaje adecuadamente.

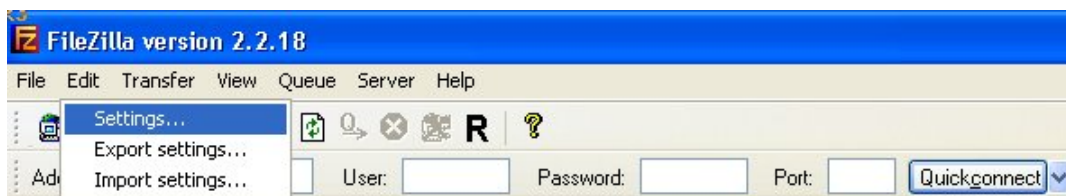
Tenga en cuenta que si quiere acceder al servidor web de la universidad nacional, puede saltar este paso e ir al paso de creación de sitios.

Por lo general queda un icono del programa en el escritorio, de lo contrario localícelo en el menú de inicio.

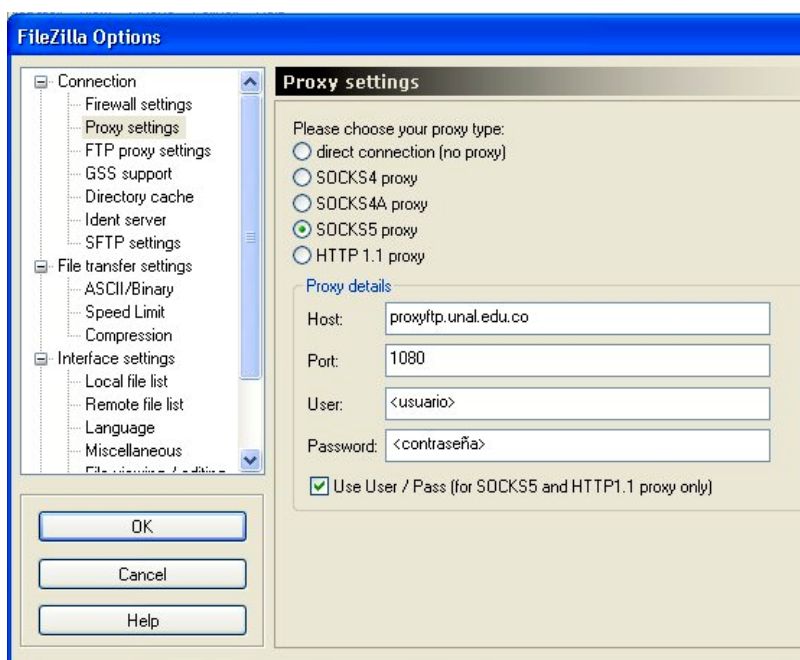


Configuración de las opciones de red

Si trata de acceder a un servidor externo a la Universidad Nacional, o se encuentre en una de las redes protegidas, debe configurar algunas opciones de red; para ello haga clic en el menú "Edit", bajo la opción "settings"



Aparece una nueva ventana, que contiene varias opciones de configuración, haga click en la opción “**Proxy settings**”, en la parte derecha aparecen las opciones de configuración del servidor Proxy, por favor modifíquelas como aparece en la imagen, reemplazando los valores de <usuario> y <contraseña> por los que usa en la autenticación del servidor Proxy a la hora de navegar (su cuenta de correo @unal.edu.co).



Despliegue el menú connection y de click en Proxy
Haga clic en el botón OK, esto lo devolverá a la ventana anterior.

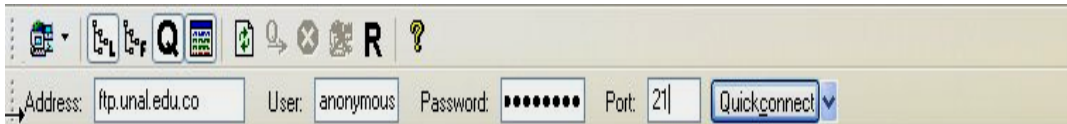
Conexion:

“Esto es todo”, para conectarse hacia un sitio ftp, solo debe llenar los siguientes campos:

Address: La dirección ip o el nombre de equipo al cual quiere conectarse
User: El usuario que le fue asignado para conectarse a dicho servidor, si se trata de un sitio público puede usar **anonymous**

Password: La contraseña que le fue asignada para realizar la conexión, al igual que en el caso anterior puede usar anonymous@unal.edu.co

Port: Por defecto el puerto para realizar la conexión al servicio ftp es 21, sin embargo existen algunos servidores para los cuales este principio no se cumple, si es su caso, consulte con el administrador del servidor al cual desea conectarse.



Una vez hecho esto solo haga clic en el botón  y "empiece a subir o descargar archivos".

Subir o descargar archivos:

Si hasta aquí todo va bien, en la parte derecha aparecerán las carpetas actuales del sitio al cual quiere conectarse y en la parte izquierda las carpetas propias de su equipo. Con solo arrastrar los archivos podrá descargar o subir archivos de acuerdo a lo que usted quiera hacer.

