
MINI-GUÍA DE InfraRecorder



CRISOL: Centro de Recursos de Información y Software Libres

MINI-GUÍA DE InfraRecorder

Noviembre de 2007

Servicio de Informática

Vicerrectorado de Infraestructuras, calidad y medioambiente

UNIVERSIDAD CARLOS III DE MADRID



Introducción

La siguiente guía ha sido realizada por el grupo CRISOL tras la evaluación de la aplicación. En ella se encuentran tanto los primeros pasos que hay que llevar a cabo para utilizar el programa, como algunas de las funcionalidades que tiene y que son interesantes.

Al grupo le ha convencido la aplicación y esperamos a que al resto de usuarios le ocurra lo mismo.

Un saludo, GRUPO CRISOL.

Descarga e Instalación

- Descarga: La descarga se puede realizar desde la página http://crisol.uc3m.es/component/option,com_docman/task,doc_details/gid,47/Itemid,92/ pulsando sobre *descargar*.
- Instalación: Una vez descargado el archivo, basta con hacer doble click sobre el mismo y acto seguido comenzará la instalación.

Instalación

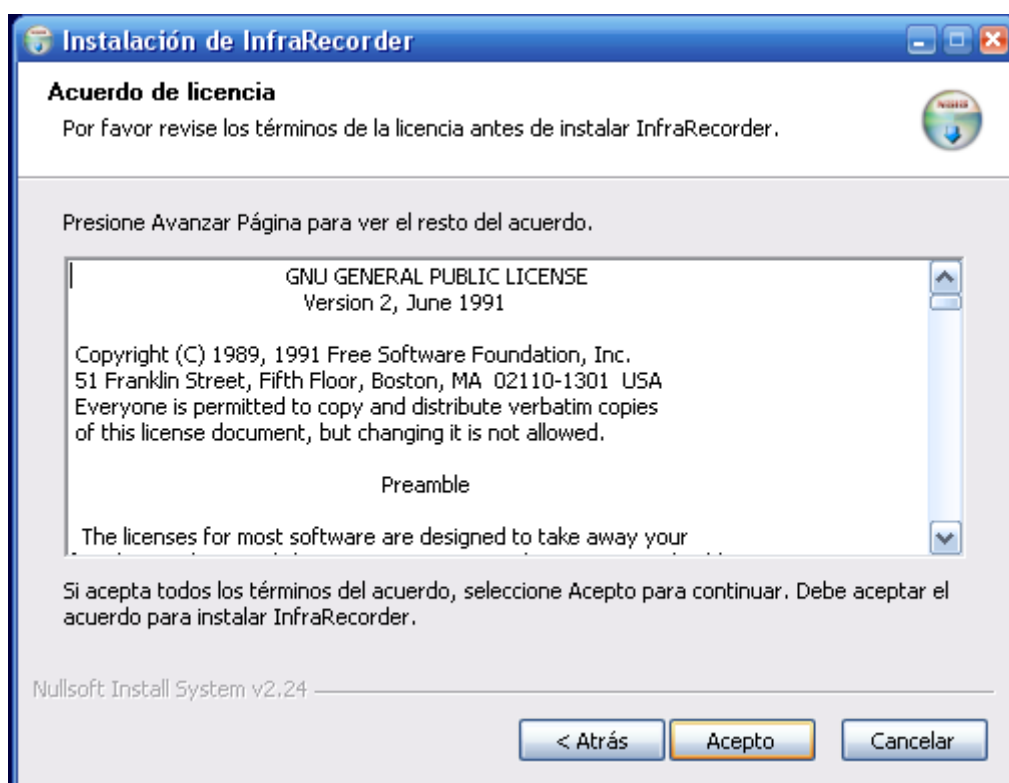
Al iniciar la instalación, el asistente nos solicitará el idioma:



Una vez elegido se debe pulsar OK y después aparecerá el asistente de la propia instalación:

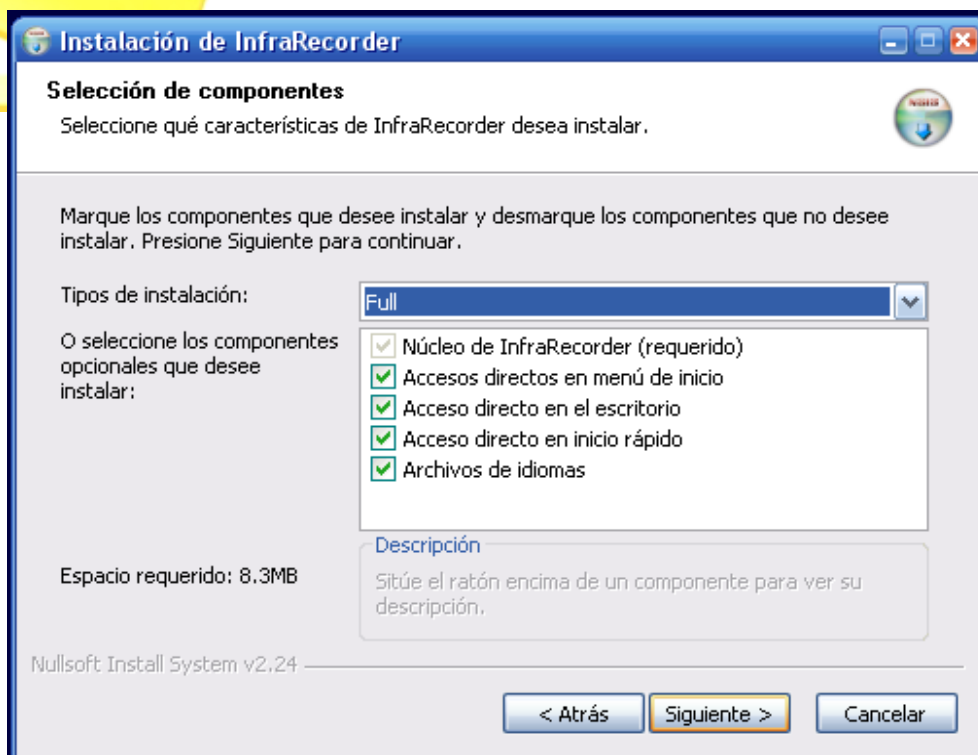


Pulsamos *Siguiente* y nos aparecerá la siguiente ventana en la que nos piden que aceptemos la licencia, pulsamos *Acepto*:



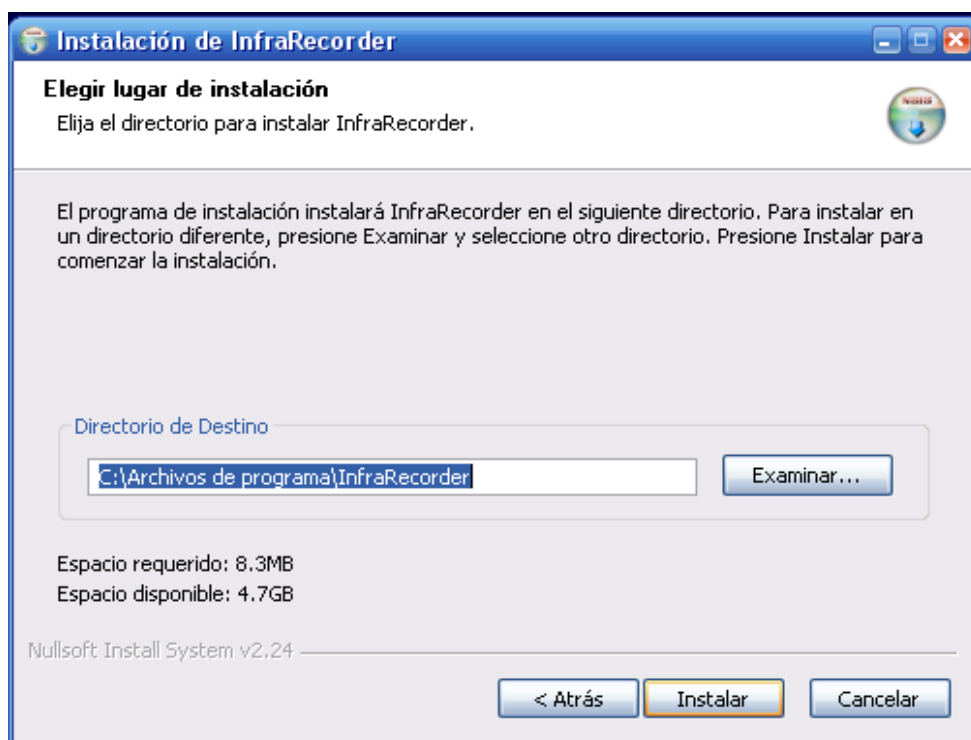
Una vez aceptada la licencia nos pedirá información a cerca del tipo de instalación que queremos realizar, en nuestro caso instalaremos la versión completa (Full):

MINI-GUÍA DE InfraRecorder



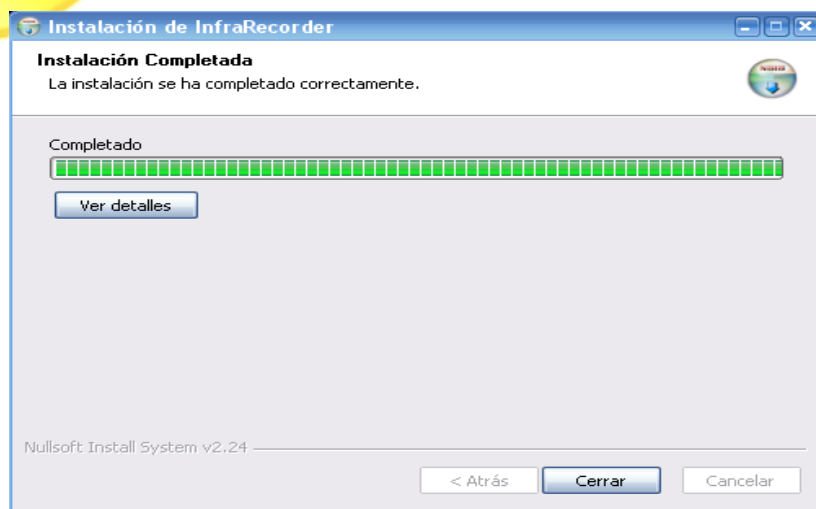
También podemos elegir si queremos un acceso directo en el menú de inicio, en el escritorio o en el inicio rápido.

Acto seguido se nos pide información a cerca de dónde lo queremos instalar, el instalador por defecto nos creará una carpeta en Archivos de Programa con el nombre de InfraRecorder, si se está conforme se debe hacer click en Siguiente, si no, es necesario especificar la ruta de la carpeta donde se quiera instalar el programa:



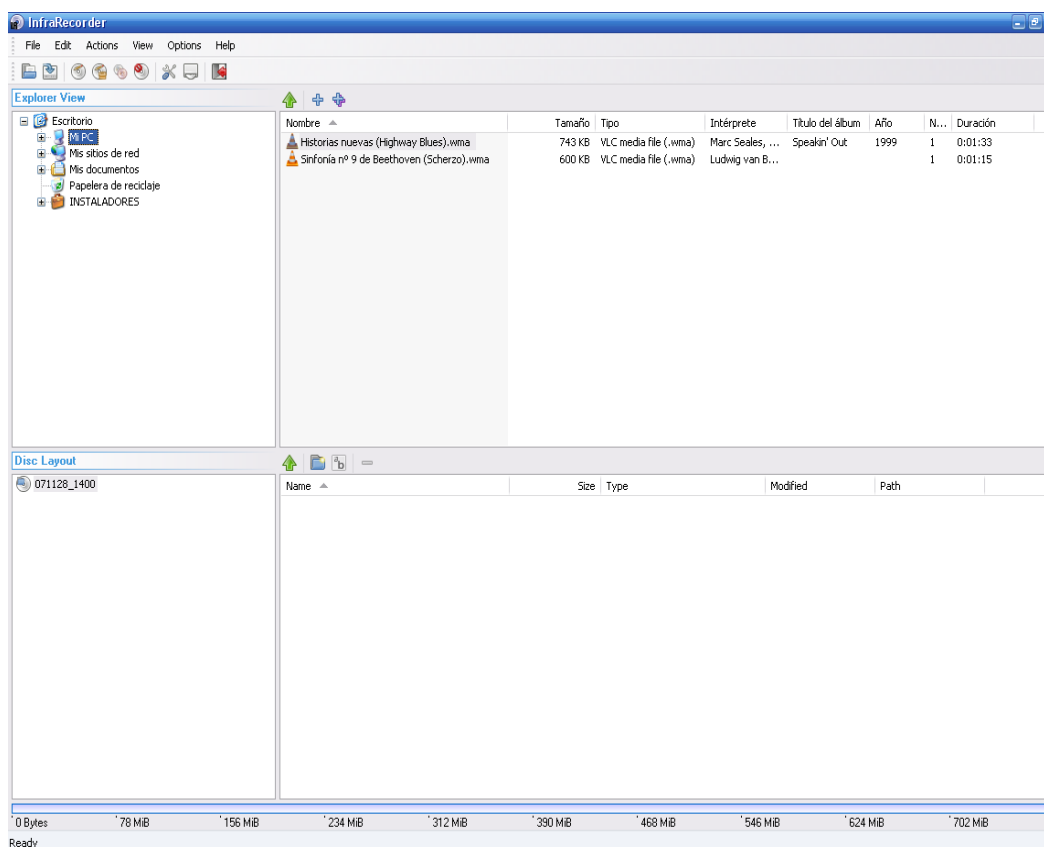
CRISOL: Centro de Recursos de Información y software Libres

Después de pulsar *Instalar* comenzará la instalación:



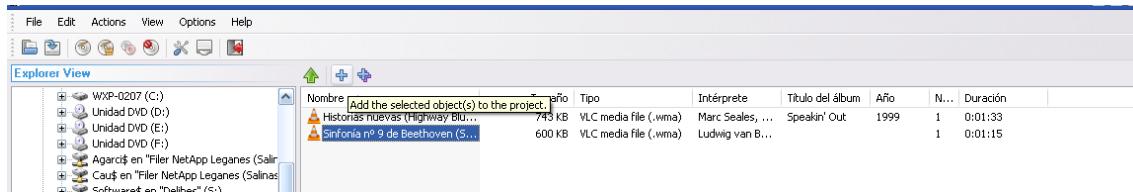
Grabar un Cd

La grabación de un cd es una tarea sencilla, una vez iniciado el programa nos aparecerá la siguiente ventana:

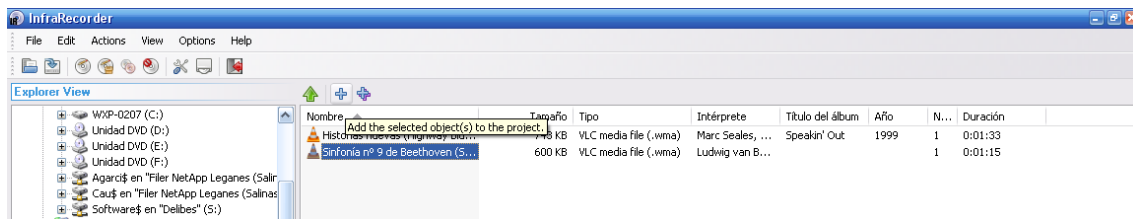


MINI-GUÍA DE InfraRecorder

Para seleccionar los archivos que se deseen grabar debemos navegar por el explorador de la parte izquierda de la ventana, los archivos que tengamos en la carpeta que seleccionemos aparecerán en el espacio de arriba a la izquierda. para añadir archivos a la compilación se puede o bien seleccionar individualmente los archivos y pulsar en *Add the selected object(s) to the project*:

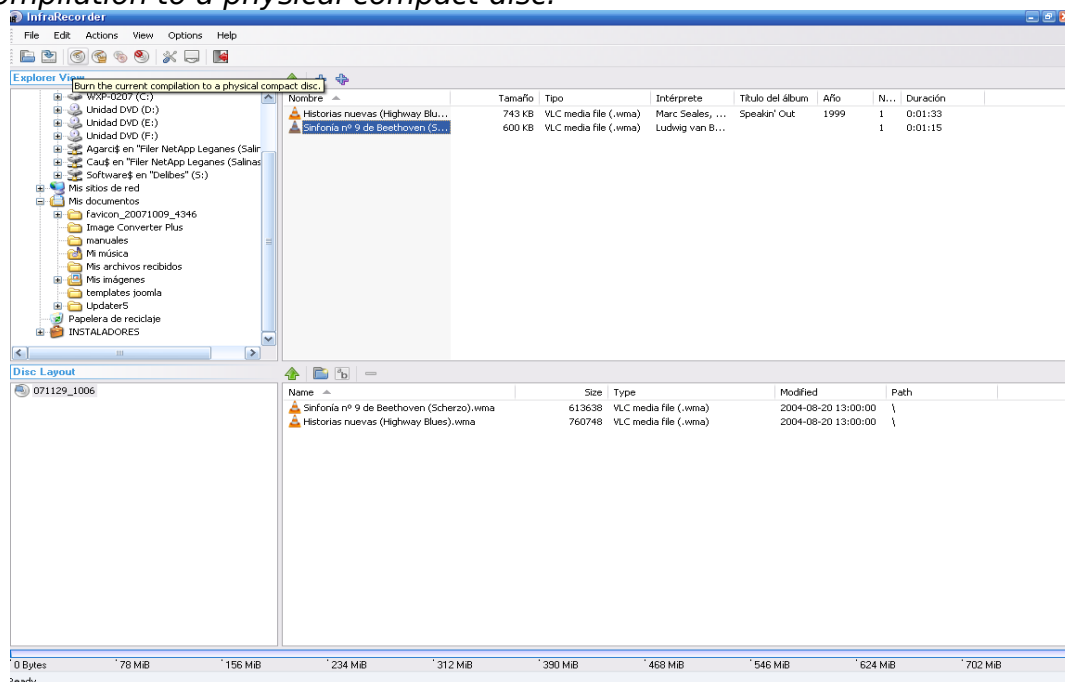


O bien podemos seleccionar *Add all object(s) to the project* en caso de que queramos añadir todos los archivos que aparecen:











En caso de que queramos eliminar algún archivo que ya añadimos al proyecto basta con seleccionarlo y pulsar la flecha verde.

Una vez añadidos todos los archivos pinchamos en *Burn the current compilation to a physical compact disc*:



Ya hemos realizado todos los pasos necesarios, a continuación comenzará el proceso de grabación.

Otras funcionalidades

-  Pulsando en este icono podemos abrir un proyecto ya guardado.
-  Este icono nos permite guardar el proyecto actual, con la localización que queramos.
-  Debemos pulsar sobre este icono para comenzar la grabación.
-  Este icono nos permite grabar el contenido de una imagen que tengamos almacenada en el disco duro en un cd.
-  Se utiliza para borrar el contenido de un disco regrabable.
-  Nos permite configurar el programa según nuestras preferencias.
-  Mediante este icono podemos visualizar las propiedades de nuestra grabadora y además editar su configuración.
-  Pulsando este icono saldremos de la aplicación. antes de salir nos preguntará si queremos guardar el proyecto.