



Manual de **ClamWin Free** antivirus Versión 0.88.1

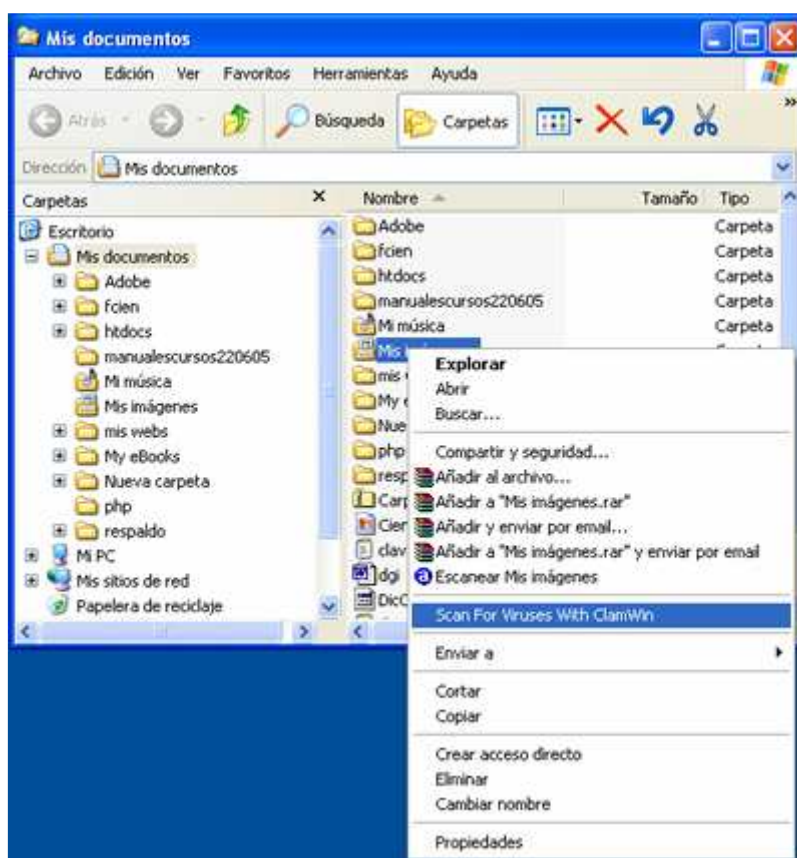
Website: <http://www.clamwin.com>

ClamWin Antivirus es un **analizador** capaz de detectar virus que hayan contaminado cualquier directorio o archivo de tu sistema. Es de código abierto y utiliza bases de datos que se actualizan frecuentemente a través de Internet.

Este antivirus no es un “escudo” no realiza escaneos en tiempo real, para verificar el estado de nuestro *P.C.* debemos activarlo manualmente o programarlo para que esto ocurra.

El programa se integra en el menú contextual del Explorador de Windows para analizar archivos con mayor comodidad, y añade también un *plug-in* para el cliente de correo *Microsoft Outlook* a fin de analizar los archivos que se envían como adjuntos.

Incluye diversas opciones de configuración como la programación de análisis de sistema periódicos, guardar los informes generados, eliminar o mover a un directorio de cuarentena los archivos infectados, etc.



Antes de usar cualquier programa, debemos configurarlo dependiendo nuestros gustos y necesidades, así que primeramente configuraremos este antivirus.



Luego de presionar el icono respectivo para el inicio del programa podrá verse la presentación del programa, aquí es posible elegir que pasos vamos a seguir para su configuración y uso.

unidad de almacenamiento se desea vacunar, después de hacer la elección, se elige *SCAN*.



Con respecto al menú que presenta el programa se describe brevemente sus funciones:

FILE

Esta opción (una vez seleccionada la carpeta a revisar), nos permite comenzar con la revisión desde el comando *File Scan*. Es lo mismo que el botón que dice *Scan*.

Para salir del programa seleccionamos la opción *File Exit*, Es lo mismo que el botón que dice *Close*.

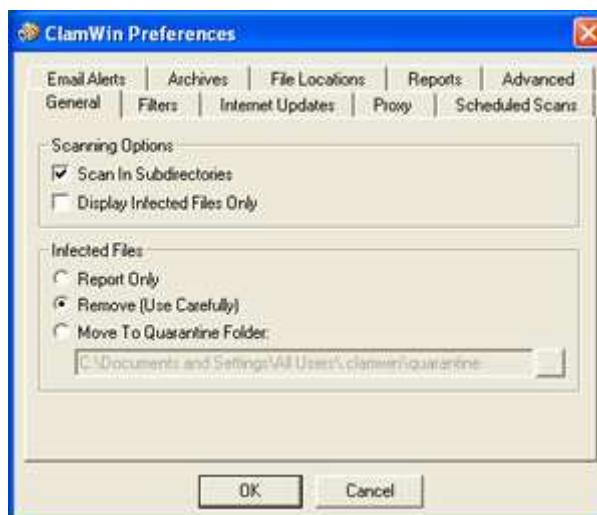
TOOLS

Esta opción permite configurar de una manera más personalizada las utilidades de revisión del equipo, la manera en que se configura el mantenimiento de la base de datos (*Internet updates*), los reportes (*reports*), calendario de actividades (*scheduled scans*), entre otras

Preferences

General: Indicamos que tipo de *scaneo* queremos que realice y marcamos la opción *Scan In Subdirectories*

También configuramos la eliminación de los archivos infectados, marcando la opción *Remove (Use Carefully)*.

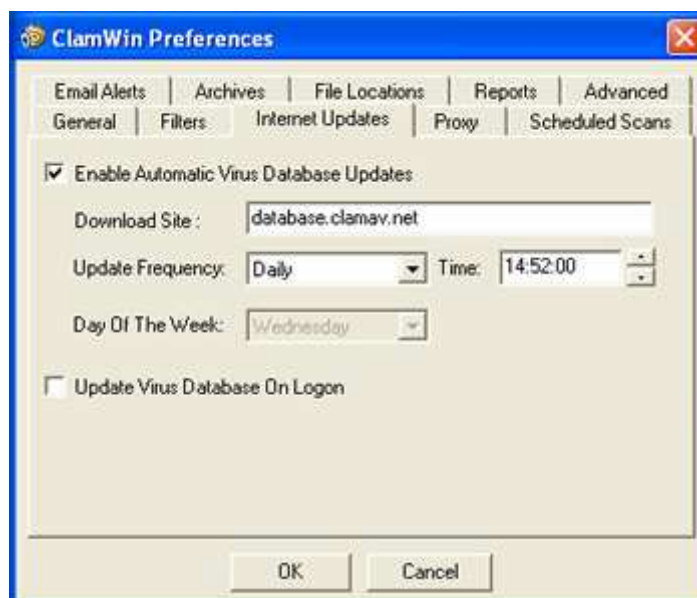


Internet Updates: Seleccionamos que se actualice en forma automática, *Enable automatic Virus Database Update*.

Le indicamos el sitio donde debe de conectarse para buscar los correspondientes archivos *Download Site:(database.clamav.net)*

La frecuencia con que debe realizar la actualización *Update Frequency*, seleccionamos *Daily* para que la realice todos los días.

Y por último seleccionamos la hora en que pretendemos se ejecute la actualización *Time* 14:52:00. Debemos seleccionar una hora en la cual la computadora este encendida.



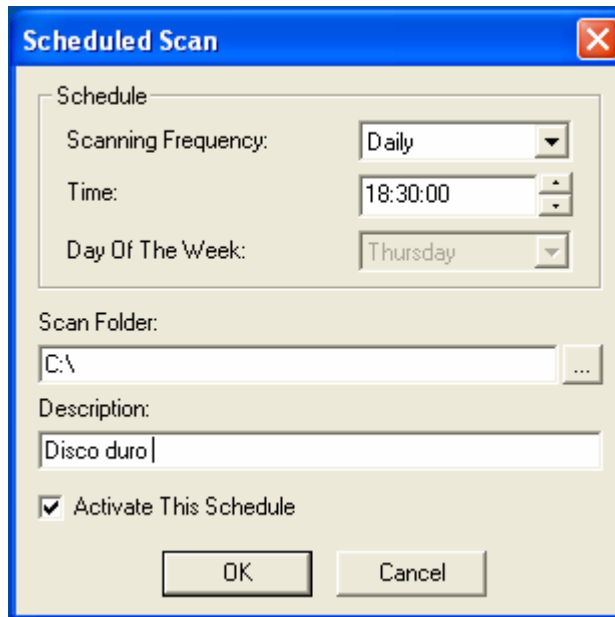
Scheduled Scans: Desde aquí podemos establecer que en forma automática, y periódicamente se realice un chequeo completo en busca de virus.

Para agregar una nueva tarea presionamos el botón de Add, luego seleccionamos la frecuencia que deseamos para esta rutina *Scanning Frequency: Daily* (lo mejor es realizarlo todos los días una vez realizada la descarga de las actualizaciones de las bases de datos de virus).

Time: Elegimos la hora para realizar el *escaneo* en este ejemplo *18:30:00*, recomiendo realizarlo en el horario del almuerzo (necesitamos que el *P.C.* este encendido).

Luego optamos por la unidad a escanear desde la opción Siempre sera la unidad "C" en primera instancia y luego si hubiere otras las elegiríamos "D", "E", etc.

Description: breve descripción de la unidad seleccionada para realizar el *scaneo* en forma automática.



SAVE REPORT

Permite guardar en un archivo el resultado de la actividad de vacunación.